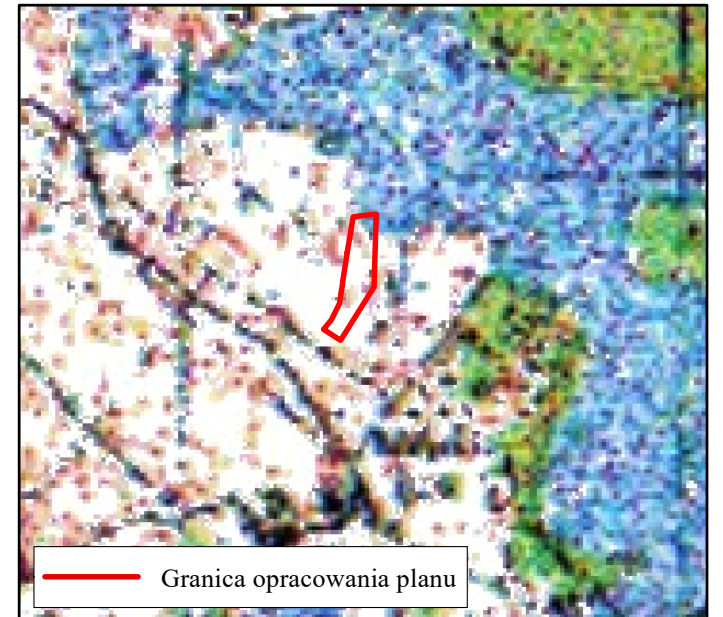


**MIEJSCOWY PLAN ZAGOSPODAROWANIA PRZESTRZENNEGO  
DLA DZIAŁEK EWIDENCYJNYCH NR 29/12, 29/13, 29/14  
W OBRĘBIE GEODEZYJNYM MIŁUKI, GMINA PASYMI**

ZAŁĄCZNIK NR 1  
DO UCHWAŁY NR .....  
RADY MIEJSKIEJ W PASYMIU  
Z DNIA ..... R.

**WYRYS ZE STUDIUM UWARUNKOWAŃ I KIERUNKÓW  
ZAGOSPODAROWANIA PRZESTRZENNEGO  
MIASTA I GMINY PASYMI**



**LEGENDA:**

- GRANICA GMINY
- GRANICA OBSZARU OBJĘTEGO ZMIANĄ
- GRANICA OBRĘBÓW GEODEZYJNYCH
- GRANICA OBRĘBU MIASTA PASYMI
- TERENY ZABUDOWY WSI
- OBOWIĄZUJĄCE PLANY ZAGOSPODAROWANIA PRZESTRZENNEGO
- LASY
- TERENY ROLNE

**OZNACZENIA**

- Granica opracowania planu
- Linie rozgraniczające tereny o różnym przeznaczeniu lub różnych zasadach zagospodarowania
- Nieprzekraczalna linia zabudowy
- Obszar zakazu zabudowy wynikający z ustaleń aktów prawa miejscowego dotyczących ochrony przyrody (związany z pasem szerokości 100 m od linii brzegów rzek, jezior i innych naturalnych zbiorników wodnych)
- Tereny występowania obszarów wodno-błotnych, które objęte są ochroną na podstawie przepisów dotyczących ochrony przyrody

**PRZEZNACZENIE TERENU:**

- ML - Teren zabudowy rekreacji indywidualnej

**OZNACZENIA INFORMACYJNE**

- Obszar występowania niekorzystnych warunków gruntowo-wodnych
- Projektowane podziały
- Wymiar

