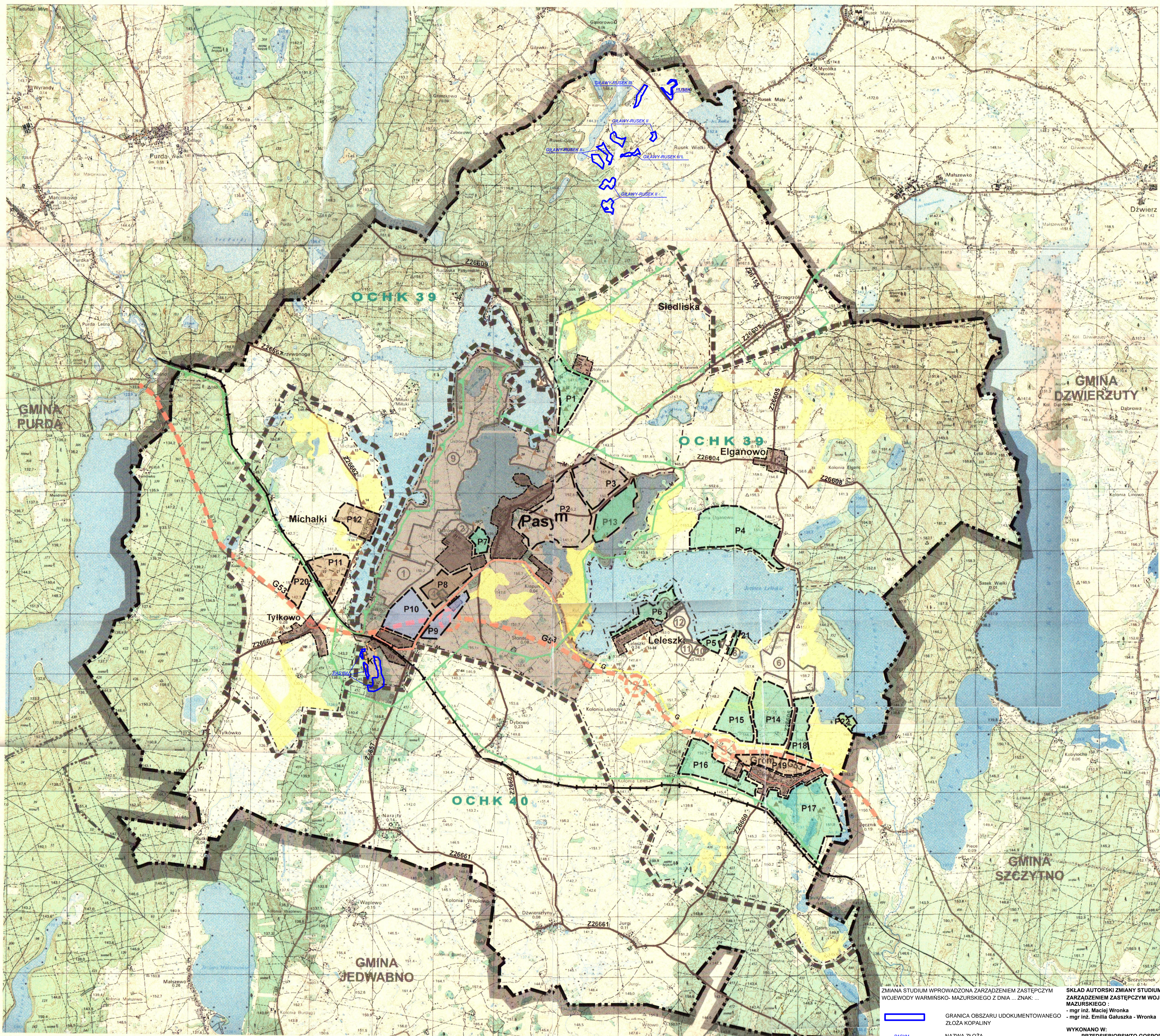
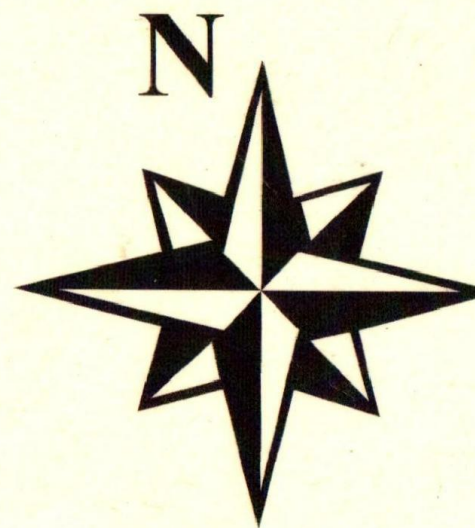


ZMIANA STUDIUM UWARUNKOWAŃ I KIERUNKÓW
ZAGOSPODAROWANIA PRZESTRZENNEGO GMINY PASYM
KIERUNKI ZAGOSPODAROWANIA PRZESTRZENNEGO

SKALA 1 : 25 000

0 1km 2km



LEGENDA:

- GRANICA GMINY
- GRANICA OBSZARU OBJĘTEGO ZMIANĄ
- GRANICA OBRĘBÓW GEODEZYJNYCH
- GRANICA OBRĘBU MIASTA PASYM
- TERENY ZABUDOWY WSI
- OBOWIĄZUJĄCE PLANY ZAGOSPODAROWANIA PRZESTRZENNEGO
- Lasy
- TERENY ROLNE

- WODY
- KOMPLEKSY GLEB POCHODZENIA ORGANICZNEGO I TERENY PODMIOTKLE / do użytkowania rolniczego lub pozostawienia w stanie naturalnym
- GRANICE OBSZARÓW PODLEGAJĄCE OCHRONIE KRAJOBRAZOWEJ
- OCHK39
- OCHK40
- STANOWISKA ARCHEOLOGICZNE
- ZŁOŻA KRUSZYWA NATURALNEGO
- POLE NIAMIOTOWE

- G
- 1
- 2
- 3
- Z
- G
- P1
- DROGA KRAJOWA OLSZTYN - SZCZYTNO WRAZ Z PROJEKTOWANYMI OBYWODNICAMI
- KLASA DROGI
- PROJEKTOWANE WĘZŁY DROGI KRAJOWEJ:
- 1. WĘZŁ PASYM
- 2. WĘZŁ LELESZKI
- 3. WĘZŁ GROM
- ODCINKI DROGI KRAJOWEJ NIE PODLEGAJĄCE MODERNIZACJI
- DROGI POWIATOWE
- KLASA DROGI
- LINIA KOLEJOWA OLSZTYN - ELK
- PROJEKTOWANY GAZOCIĄG SZCZYTNO-PASYM DN 100
- GRANICE OBSZARÓW WSKAZANYCH DO SPORZĄDZENIA PLANÓW MIEJSCOWYCH:
- TERENÓW ZABUDOWY MIESZKANIOWEJ
- TERENÓW ZABUDOWY REKREACYJNEJ
- TERENÓW ZABUDOWY PRZEMYSŁU I USŁUG UCIĄŻLIWYCH

ZMIANA STUDIUM WPROWADZONA ZARZĄDZENIEM ZASTĘPCZYM WOJEWODY WARMIŃSKO-MAZURSKIEGO Z DNIA ... ZNAK: ...

SKŁAD AUTORSKI ZMIANY STUDIUM WPROWADZONEJ ZARZĄDZENIEM ZASTĘPCZYM WOJEWODY WARMIŃSKO-MAZURSKIEGO:

- mgr inż. Maciej Wronka
- mgr inż. Emilia Gałuszka - Wronka

WYKONANO W: PRZEDSIĘBIORSTWO GOSPODARKI GRUNTAMI

PLUSKI, UL. PLUSZNA 19

RYСУNEK NR2 ZMIANA STUDIUM UWARUNKOWAŃ I KIERUNKÓW ZAGOSPODAROWANIA PRZESTRZENNEGO UCHWAŁONY UCHWAŁĄ NR XXI/158/2005 RADY MIEJSKIEJ W PASYMIU, z dnia 15.02.2005 r.

Opracowano w Przedsiębiorstwie Gospodarki Gruntami



Autorzy opracowania:
Gł. Projektant: mgr inż. arch. Kazimierz Burzyński
Projektant: mgr inż. Maciej Wronka
Projektant: inż. Włodzisław Wiśniewski

Olsztyn, maj 2004 rok