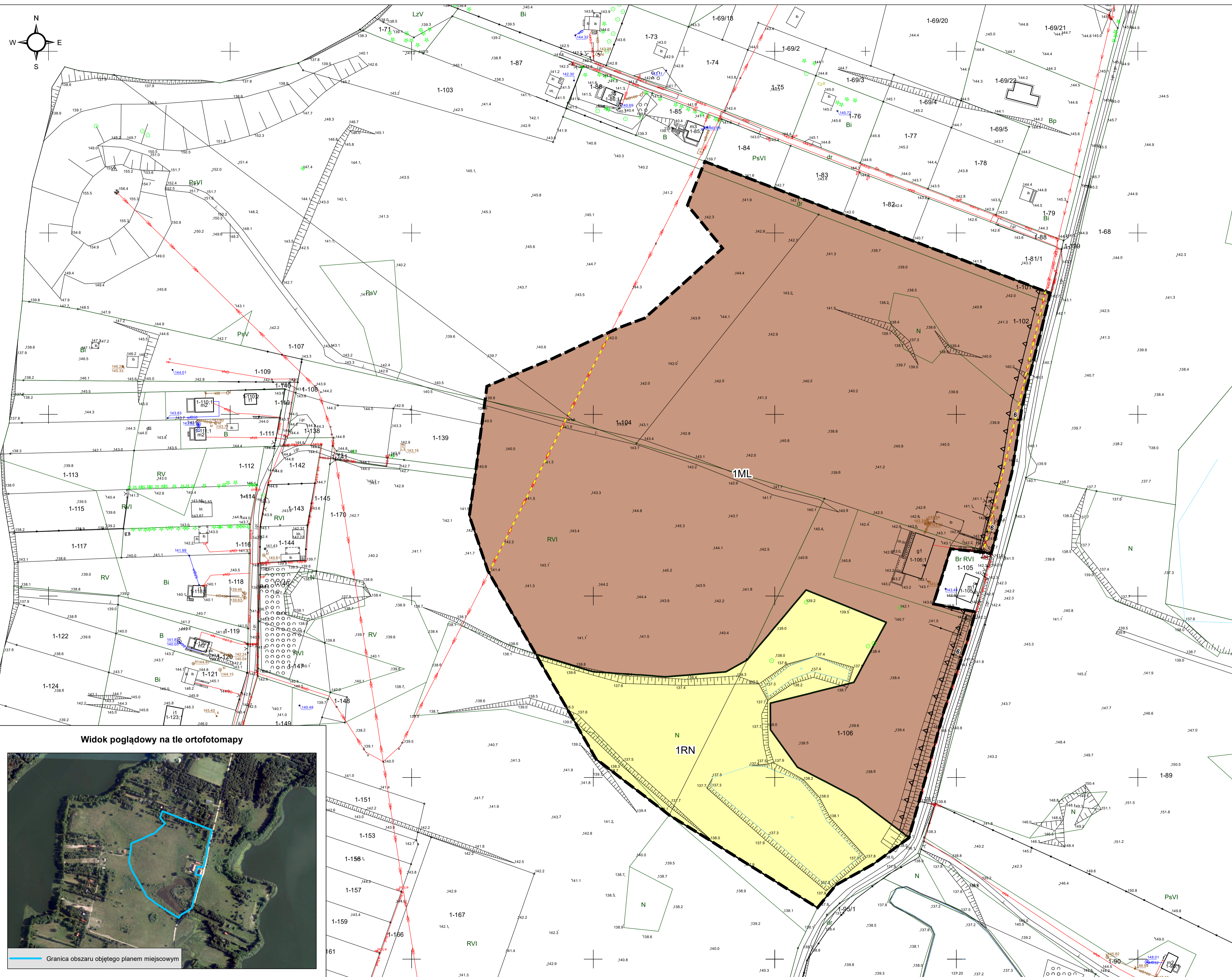


MIEJSCOWY PLAN ZAGOSPODAROWANIA PRZESTRZENNEGO DLA DZIAŁEK EWIDENCYJNYCH 101, 102, 104, 106, 107, 108 W OBRĘBIE GEODEZYJNYM PASYM 1, GMINA PASYM

Załącznik nr 1
do Uchwały Nr
Rady Miejskiej w Pasymiu
z dnia



Elementy będące ustaleniami planu miejscowego

- Granica obszaru objętego planem miejscowym
- Linie rozgraniczające tereny o różnym przeznaczeniu lub różnych zasadach zagospodarowania
- ▽ Nieprzekraczalna linia zabudowy
- ← 6 Wymiar podany w metrach
- Linia elektroenergetyczna do rozbiórki, budowy lub przebudowy

Określenie przeznaczenia terenów:

- ML - teren zabudowy letniskowej lub rekreacji indywidualnej
- RN - teren rolnictwa z zakazem zabudowy

1:1 000



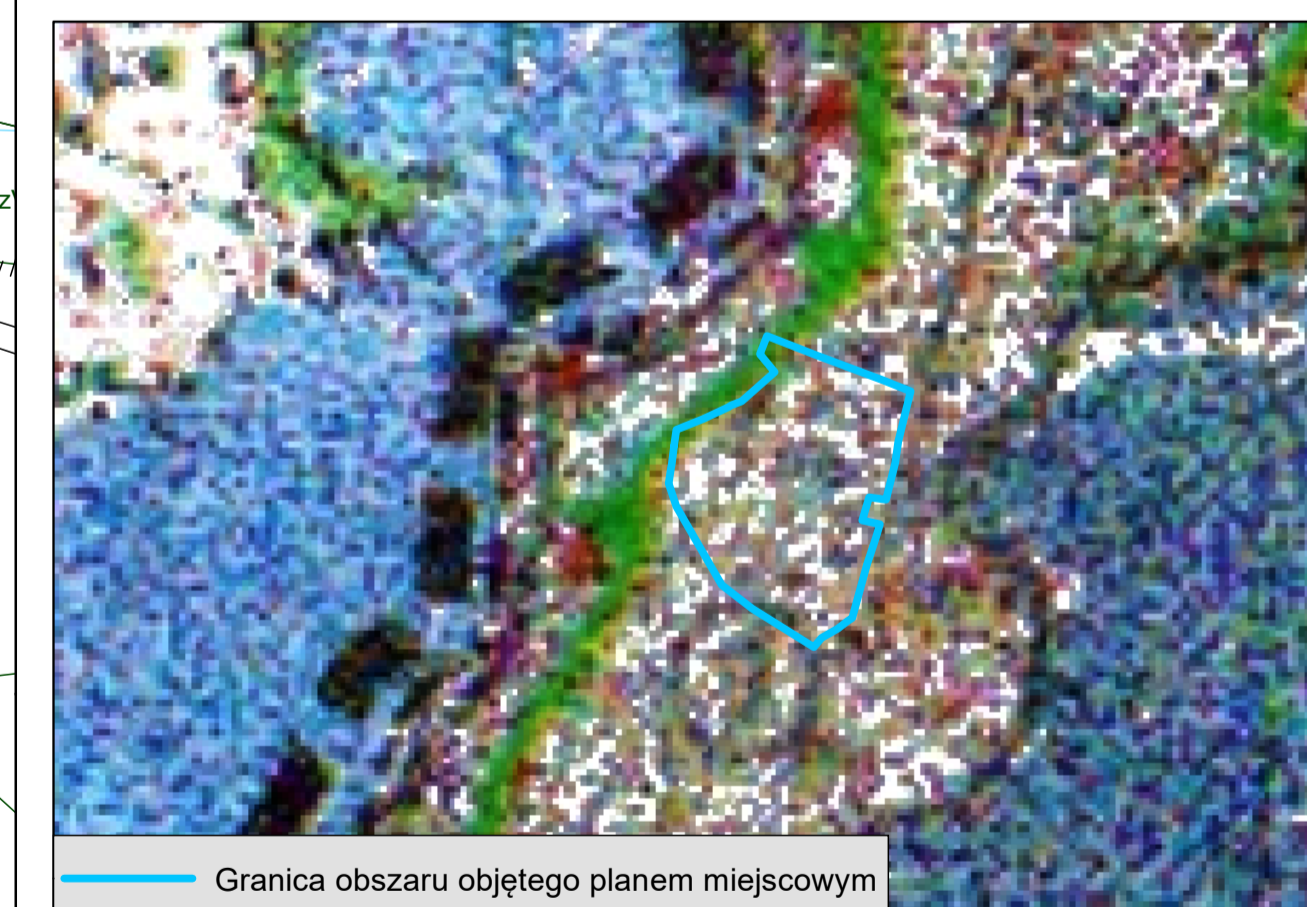
Format wydruku w skali 1:000 - 60 cm x 90 cm

Obszar objęty planem miejscowym znajduje się w całości w granicach Głównego Zbiornika Wód Podziemnych nr 213 Olsztyn

Źródło pochodzenia użytego materiału państwowego zasobu geodezyjnego i kartograficznego:
Starostwo Powiatowe w Szczytnie
ul. Kościuski 14, 12-100 Szczytno

Układ współrzędnych płaskich prostokątnych 2000 strefa 7

Wyrzys ze Studium uwarunkowań i kierunków zagospodarowania przestrzennego Miasta i Gminy Pasym



Granica obszaru objętego planem miejscowym

- GRANICA OBRĘBU MIASTA PASYM
- OBOWIĄZUJĄCE PLANY ZAGOSPODAROWANIA PRZESTRZENNEGO
- TERENY ROLNE
- WODY
- GRANICE OBSZARÓW PODLEGAJĄCE OCHRONIE KRAJOBRAZOWEJ
- OCHK39 OBSZAR CHRONIONEGO KRAJOBRAZU POJERZYSKA OLSZTYŃSKIEGO

Widok poglądowy na tle ortofotomapy



Granica obszaru objętego planem miejscowym