

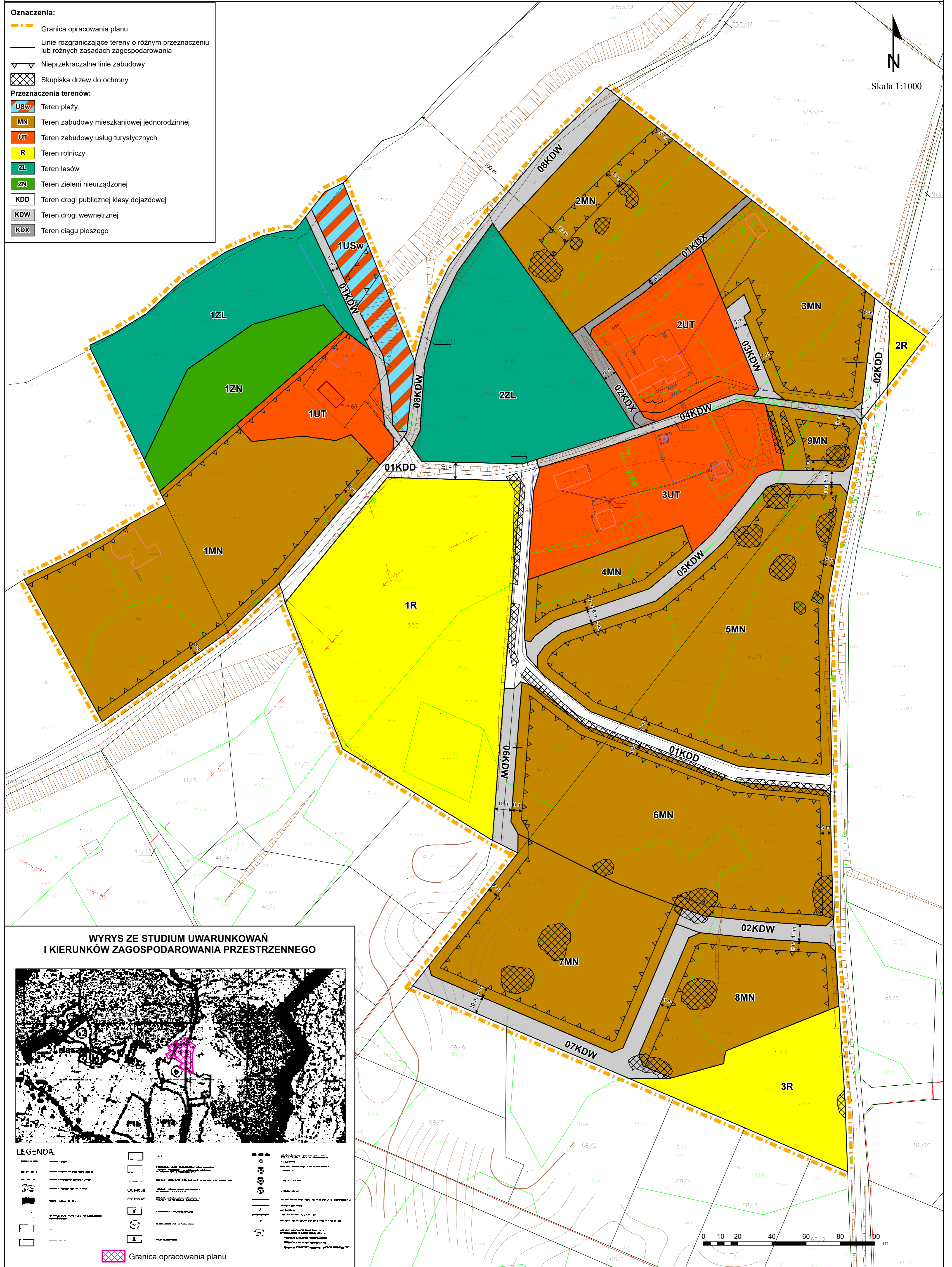
MIEJSCOWY PLAN ZAGOSPODAROWANIA PRZESTRZENNEGO W OBREBIE GROM, GMINA PASYM

Załącznik nr 1
do Uchwały Nr
Rady Miejskiej w Pasymiu
z dnia

- Oznaczenia:**
- Granica opracowania planu
 - Linie rozgraniczające tereny o różnym przeznaczeniu lub różnych zasadach zagospodarowania
 - Nieprzekraczalne linie zabudowy
 - Skupiska drzew do ochrony
- Przeznaczenia terenów:**
- USw Teren plaży
 - MN Teren zabudowy mieszkaniowej jednorodzinnej
 - UT Teren zabudowy usług turystycznych
 - R Teren rolniczy
 - ZL Teren lasów
 - ZN Teren zieleni nieurządzonej
 - KDD Teren drogi publicznej klasy dojazdowej
 - KDW Teren drogi wewnętrznej
 - KDX Teren ciągu pieszego

N

Skala 1:1000



**WYRYS ZE STUDIUM UWARUNKOWAŃ
I KIERUNKÓW ZAGOSPODAROWANIA PRZESTRZENNEGO**



- LEGENDA**
- | | | |
|--|--|--|
| <ul style="list-style-type: none"> Linia graniczna działki Linia graniczna terenu Linia graniczna zabudowy Linia graniczna pasa drogowego Linia graniczna pasa zieleni Linia graniczna pasa pieszo Linia graniczna pasa komunikacji Linia graniczna pasa wodnego Linia graniczna pasa energetycznego Linia graniczna pasa inżynierskiego | <ul style="list-style-type: none"> Linia graniczna działki Linia graniczna terenu Linia graniczna zabudowy Linia graniczna pasa drogowego Linia graniczna pasa zieleni Linia graniczna pasa pieszo Linia graniczna pasa komunikacji Linia graniczna pasa wodnego Linia graniczna pasa energetycznego Linia graniczna pasa inżynierskiego | <ul style="list-style-type: none"> Linia graniczna działki Linia graniczna terenu Linia graniczna zabudowy Linia graniczna pasa drogowego Linia graniczna pasa zieleni Linia graniczna pasa pieszo Linia graniczna pasa komunikacji Linia graniczna pasa wodnego Linia graniczna pasa energetycznego Linia graniczna pasa inżynierskiego |
|--|--|--|
- Granica opracowania planu

