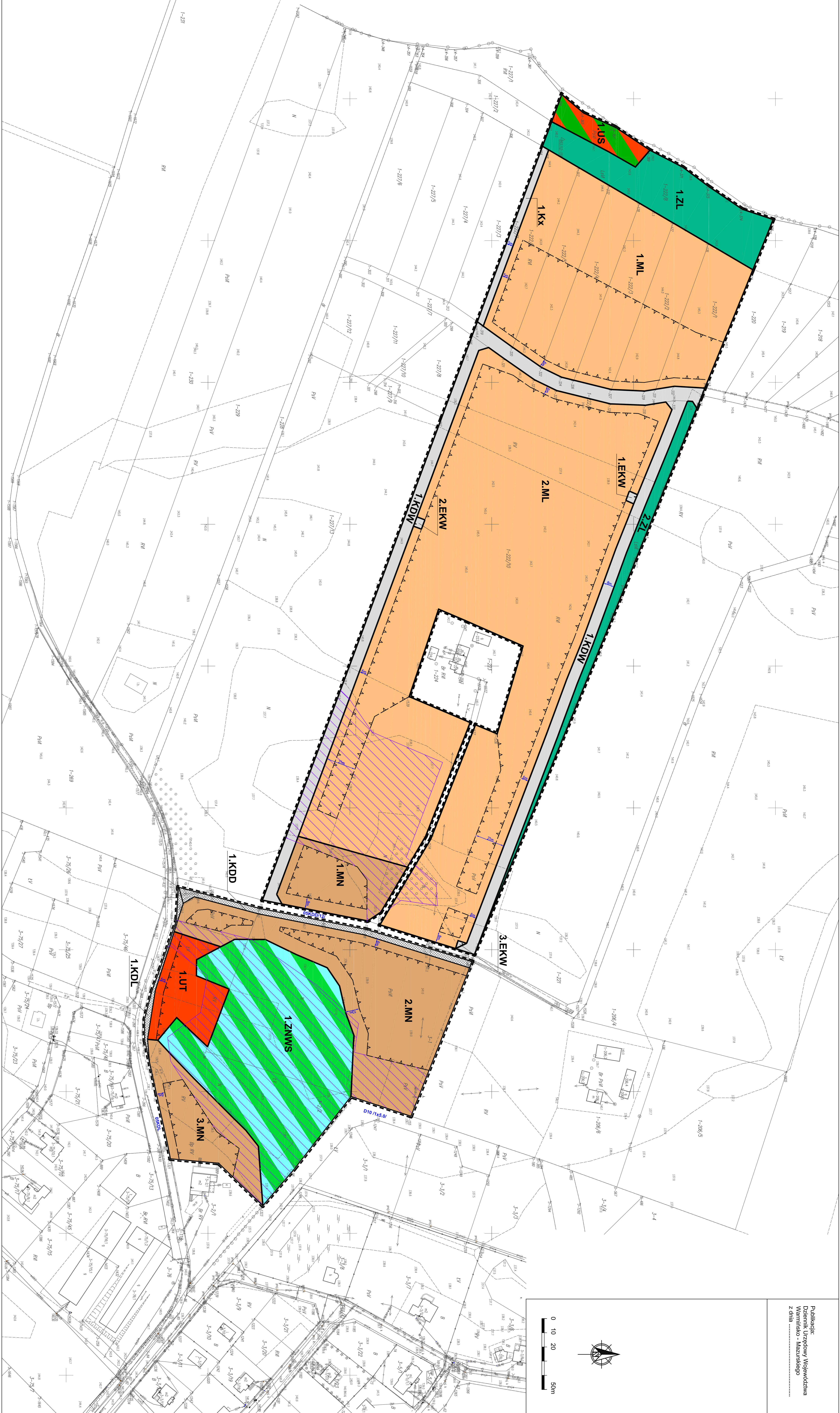
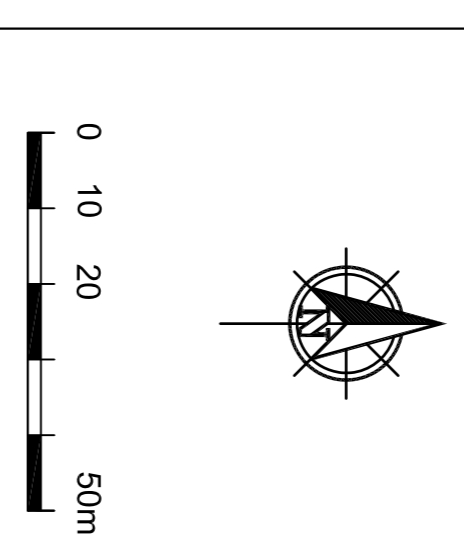
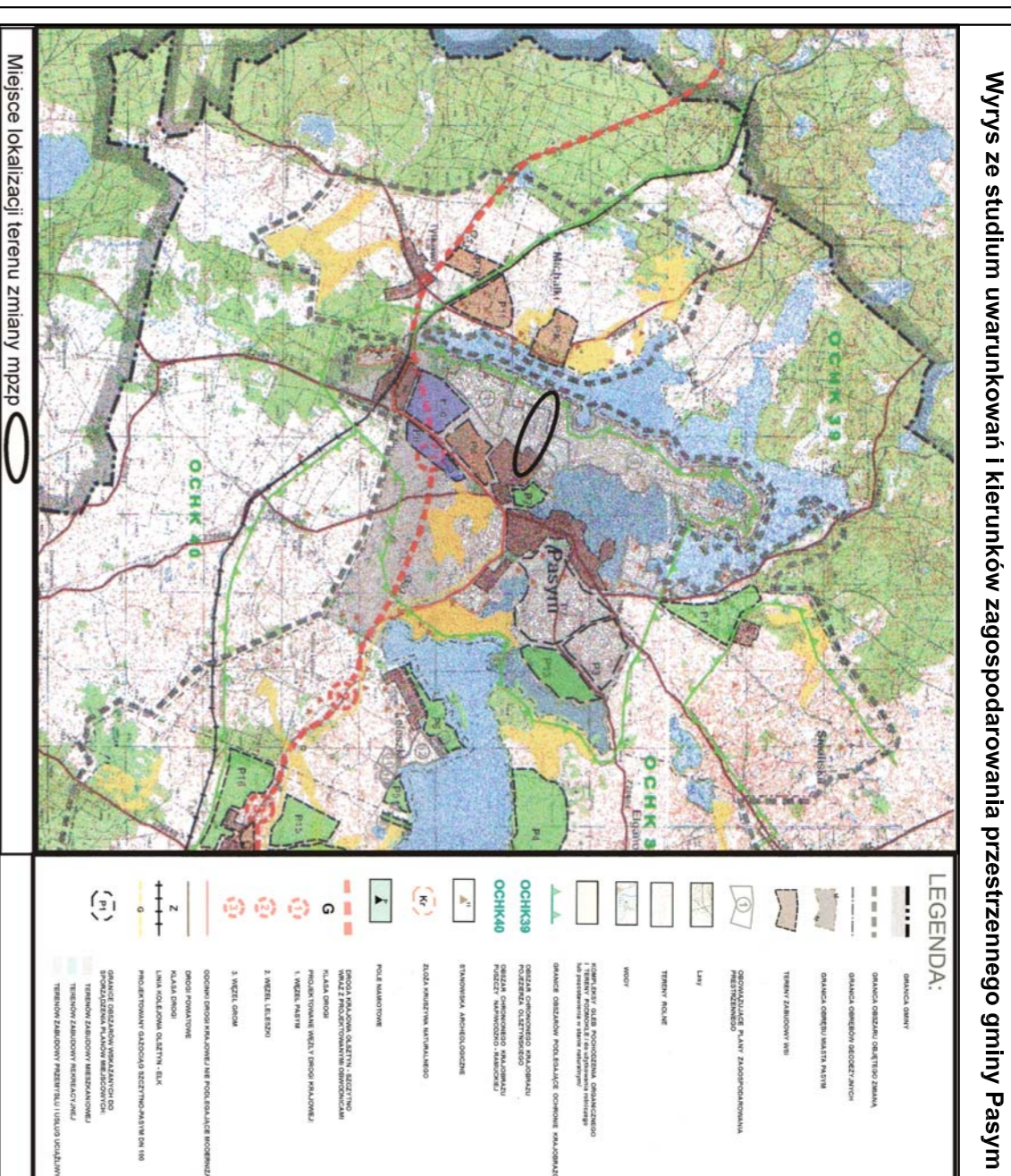


MIEJSOWY PLAN ZAGOSPODAROWANIA PRZESTRZENNEGO  
 DLA FRAGMENTÓW MIASTA PASYMA -  
 działki o nr ew. 222/1, 222/2, 222/3, 222/4, 222/5, 222/6, 222/7,  
 222/8, 222/9, 222/10 w obrębie 1 - miasto Pasyim  
 oraz działki o nr ew. 1, 2/2 w obrębie 3 - miasto Pasyim

Publikacja:  
 Działnik Urzędowy Województwa  
 Warmińsko - Mazurskiego  
 z dnia .....



**USTALENIA PLANU**  
**OZNACZENIA OGÓLNE**  
 --- granica opracowania planu  
 --- linie rozgraniczające tereny o różnym przeznaczeniu lub różnych zasadach zagospodarowania  
 --- tereny przeznaczony inwestycji celu publicznego o znaczeniu lokalnym

**ZASADY PROWADZENIA POLITYKI PRZESTRZENNEJ**  
 - - - - - nieprzekraczalna linia zabudowy  
 - - - - - wyznaczenie

**OZNACZENIA PRZEZNACZENIA TERENÓW ELEMENTARNYCH**

<b>US</b>	tereny usług rekreacyjno - sportowych
<b>UT</b>	tereny zabudowy usług usługowych
<b>ML</b>	tereny zabudowy rekreacji indywidualnej
<b>MN</b>	tereny zabudowy mieszkalnej jednorodzinnej
<b>ZL</b>	tereny zieleni leśnej
<b>ZNWS</b>	tereny zieleni naturalnej i wód powierzchniowych
<b>EKW</b>	tereny infrastruktury technicznej - energetyka, kanalizacja, wodociągi
<b>KK</b>	tereny ciałem przeszczep
<b>KDW</b>	tereny dróg wewnętrznych
<b>KDD</b>	tereny dróg publicznych klasy działawskiej
<b>KDL</b>	tereny dróg publicznych klasy lokalnej

**ELEMENTY INFORMACYJNE PLANU**  
**060001/2** oznaczenie linii szwedzkiej z demarkacją miejscowym planem zagospodarowania przestrzennego miasta Pasyim i Ustawa N. XXVIII 180/2013 Kras. Mięskiński w Pasymiu z dnia 27 czerwca 2013 r. oraz Ustawa N. VI/28/99 Kras. Mięskiński w Pasymiu z dnia 30 marca 1999 r. (Dz. Urz. Woj. Warmińsko-Mazurskiego nr 18 poz 183)  
**010/1745/0** tereny o szczególnych warunkach gruntowych do zabudowy - gleby podłoża organizacyjnego  
 tereny objęte ograniczeniami opracowania znajduje się w granicach Głównego Zbiornika Wód Podziemnych (CZWN) nr 213 Okszyń

**ZALĄCZNIK NR 1 DO UCHWAŁY NR .....**  
**RADY MIEJSKIEJ W PASYMU Z DNIA .....**