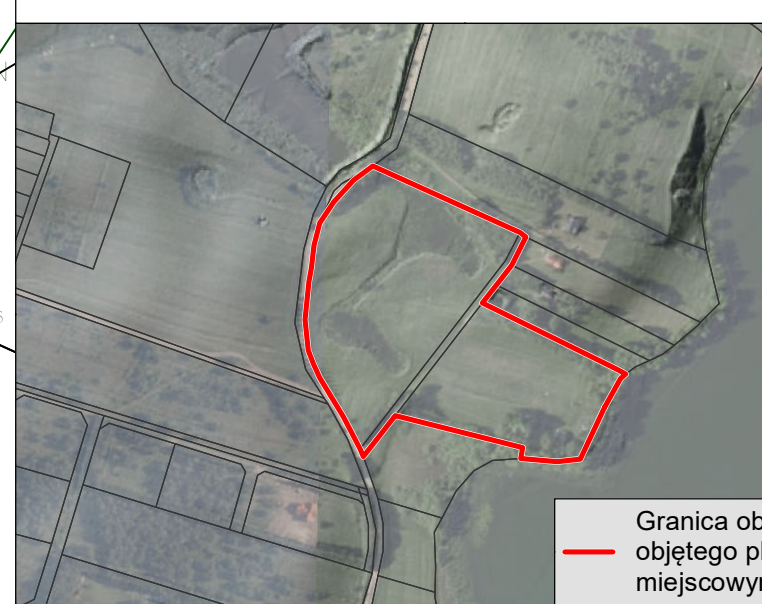


MIEJSCOWY PLAN ZAGOSPODAROWANIA PRZESTRZENNEGO DLA DZ. 94, 95/2 I 96 W OBRĘBIE EWIDENCYJNYM PASYM 1



Widok poglądowy na tle ortofotomapy



Granica obszaru
objętego planem
miejscowym

Elementy będące ustaleniami planu miejscowego:

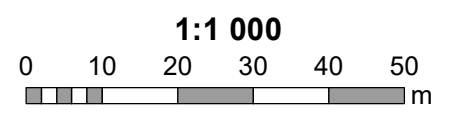
- Granica obszaru objętego planem miejscowym
- Linie rozgraniczające tereny o różnym przeznaczeniu lub różnych zasadach zagospodarowania
- Nieprzekraczalna linia zabudowy
- Wymiar podany w metrach

Przeznaczenia terenów:

- ML - teren zabudowy letniskowej lub rekreacji indywidualnej
- KDD - teren drogi dojazdowej
- KR - teren komunikacji drogowej wewnętrznej
- RN - teren rolnictwa z zakazem zabudowy
- ZN - teren zieleni naturalnej
- ZB - teren plaży

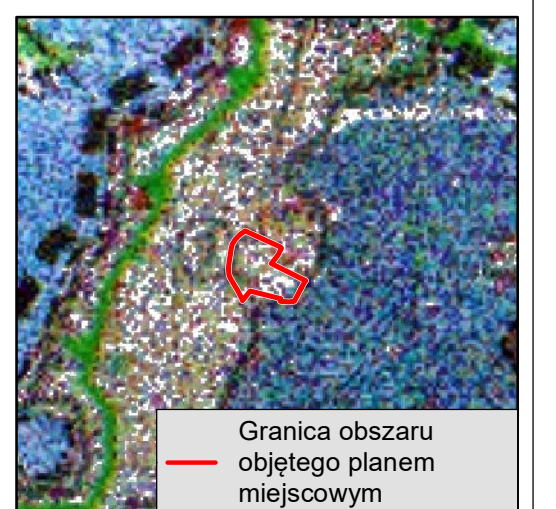
Elementy informacyjne niebędące ustaleniami planu miejscowego

- Proponowany kierunek podziału
- Istniejący zbiornik wodny
- Obszar występowania niekorzystnych warunków gruntowo-wodnych



Format wydruku w skali 1:1000:
42 cm x 42 cm

Wyrys ze Studium Uwarunkowań i Kierunków Zagospodarowania Przestrzennego Miasta i Gminy Pasym



Granica obszaru
objętego planem
miejscowym

Obszar objęty planem miejscowym znajduje się w całości w granicach Głównego Zbiornika Wód Podziemnych nr 213 Olsztyn

Układ współrzędnych płaskich prostokątnych PL-2000 strefa 7

Źródło pochodzenia użytego materiału państwowego zasobu geodezyjnego i kartograficznego: Starostwo Powiatowe w Szczytnie ul. Kościuszki 14 12-100 Szczytno

Fragment legendy Studium

- GRANICA OBRĘBIE MIASTA PASYMI
- TERENY ROLNE
- GRANICE OBSZARÓW WSKAZANYCH DO SPORZĄDZENIA PLANÓW MIEJSCOWYCH: TERENÓW ZABUDOWY I MIESZKANIOWEJ