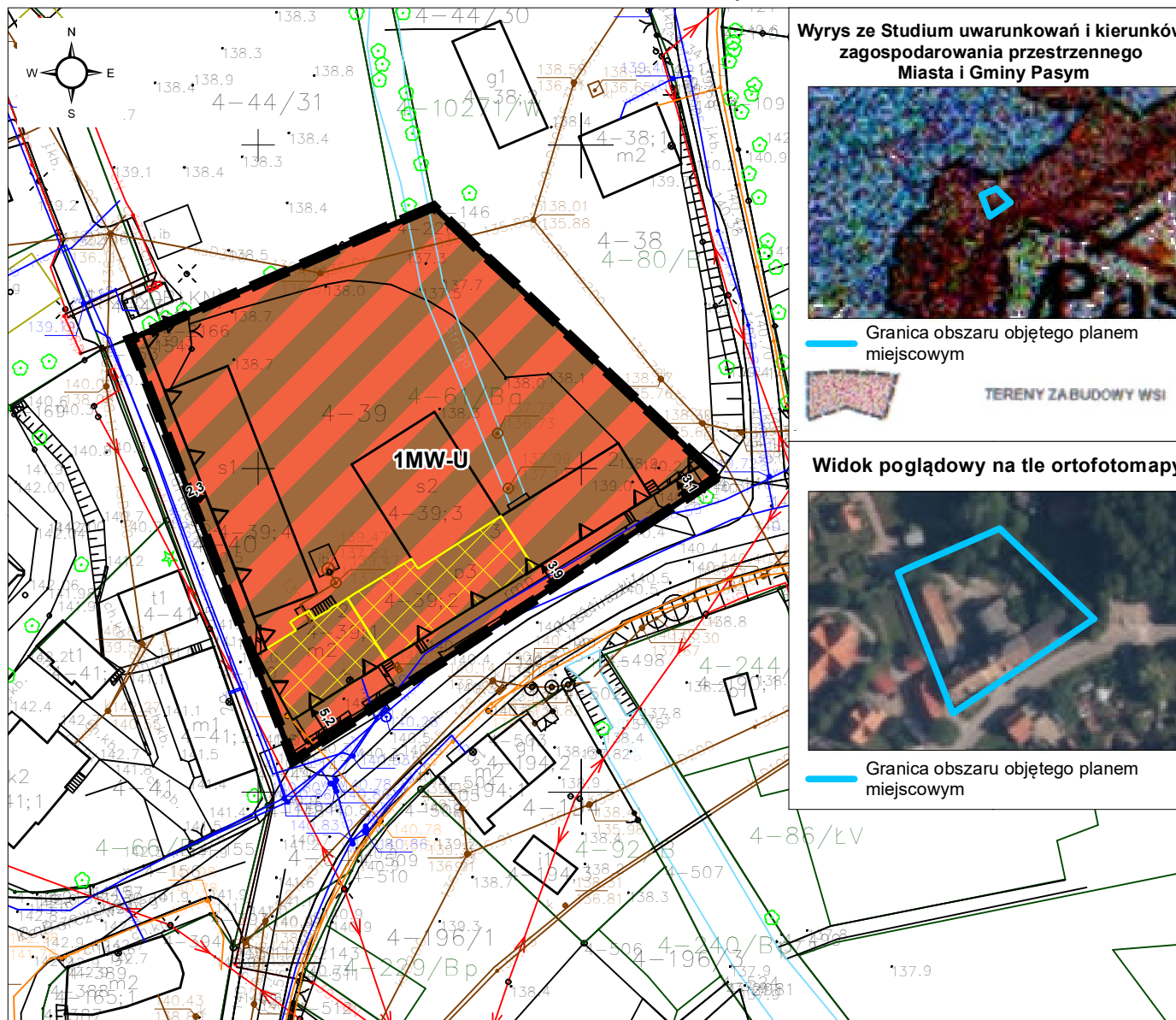


**MIEJSCOWY PLAN ZAGOSPODAROWANIA PRZESTRZENNEGO  
DLA DZIAŁKI EWIDENCYJNEJ NR 39 W OBRĘBIE EWIDENCYJNYM PASYM 4, GMINA PASYM**

Załącznik nr 1  
do Uchwały Nr .....  
Rady Miejskiej w Pasymiu  
z dnia.....



**Wyrys ze Studium uwarunkowań i kierunków zagospodarowania przestrzennego Miasta i Gminy Pasym**



Granica obszaru objętego planem miejscowym



TERENY ZABUDOWY WSI

**Widok poglądowy na tle ortofotomapy**



Granica obszaru objętego planem miejscowym

**Elementy będące ustaleniami planu miejscowego:**

■ Granica obszaru objętego planem miejscowym  
Linie rozgraniczające tereny o różnym przeznaczeniu lub różnych zasadach zagospodarowania

▽ Nieprzekraczalne linie zabudowy

← 6 → Wymiar podany w metrach

**Oznaczenie przeznaczenia terenu**

■ MW-U - teren zabudowy mieszkaniowej wielorodzinnej lub usług

**Elementy będące ustaleniami planu miejscowego obowiązujące na podstawie przepisów odrębnych:**

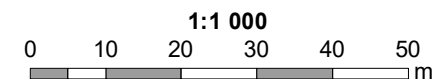
■ Zespół dawnego młyna wodnego wpisany do rejestru zabytków (A-4207 z dnia 12 lutego 2001 r.)

Obszar objęty planem miejscowym znajduje się w całości w granicach:

- Głównego Zbiornika Wód Podziemnych nr 213 Olsztyn
- układu urbanistycznego Miasta Pasym leżącego w obrębie murów obronnych wpisanego do rejestru zabytków (A-166 z dnia 12 września 2009 r.)

Źródło pochodzenia użytego materiału państwowego zasobu geodezyjnego i kartograficznego:  
Starostwo Powiatowe w Szczytnie  
ul. Kościuszki 14, 12-100 Szczytno

Układ współrzędnych płaskich prostokątnych 2000 strefa 7



Format wydruku w skali 1:000 - A4